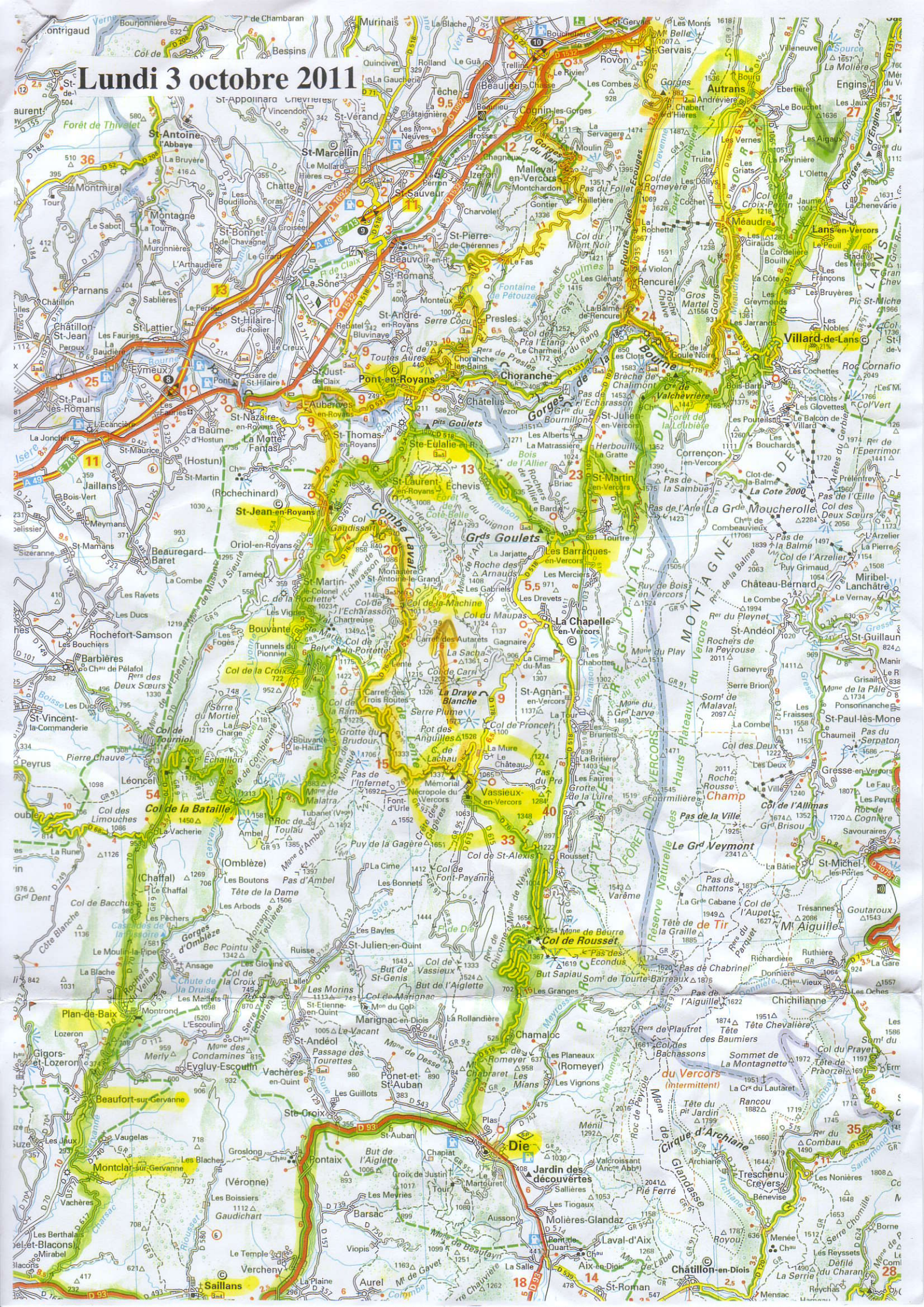


Lundi 3 octobre 2011



Lundi 3 octobre 2011

Tel Pierre Ortega 06 60 08 35 62

*Matin (198km)*

**Autrans D106c...D106 Lans en Vercors ↘ D531 Villard de-Lans !!**

rester sur **D531** à 1km ← **D215** à 900m → **D215c Col de Valchevrière ↑**

... → **D221 Herbouilly** ← **D103 St Martin en Vercors ↑ D103 ... ↗**

**D103A Les Barraques en Vercors → D518 (dir Pont en Royans) Ste Eulalie en R. ← D54 St Laurent en R. D54 ↑ St Jean en R. ↑ D131**

**Bouvante D131 Col de la Croix D131 !!** à 6km ↗ **D199 Col de la**

**Bataille D199 ...** ← **Léoncel D70 La Vacherie ↑ Plan de Baix D70**

**Beaufort D70 !!** à 3km ← **D240 Montelar sur Gervanne → D577** à 500m

← **D617** à 6km ← **D93 Saillans D93 Die !!** à l'entrée ← **D518 Col du**

**Rousset D518... !! ↖ D76 Vassieux en Vercors**

Repas à *L'Auberge du Tétras Lyre*

Tel : 04 75 48 28 04

*Après midi (126km)*

**Vassieux D76** sur 15 km, au carrefour des 3 routes ↗ **D76 Lente D76 Col de la**

**Machine D76 Combe Laval D76... → D54 St Jean en Royans !! ↖**

**D76 St Thomas en R. D76... → D531 Auberives en R. D521**

**Pont en Royans D531 !!** à 2km ↖ **D292 Presles ↖ D292**

(dir *St Pierre de Chérennes*) à 3km → **D31 Le Fas D31 Gorges du Nan**

**D31 Cognin-les-Gorges → D1532 !!** à 6,7km **Rovon → D35 St Gervais**

**D35 Reneurel D35 !!** à 2,5km ← **D531 (dir Villard de Lans) !!** à 7,5 km **Les**

**Jarrands ↖ D106 Méaudre D106c Autrans**