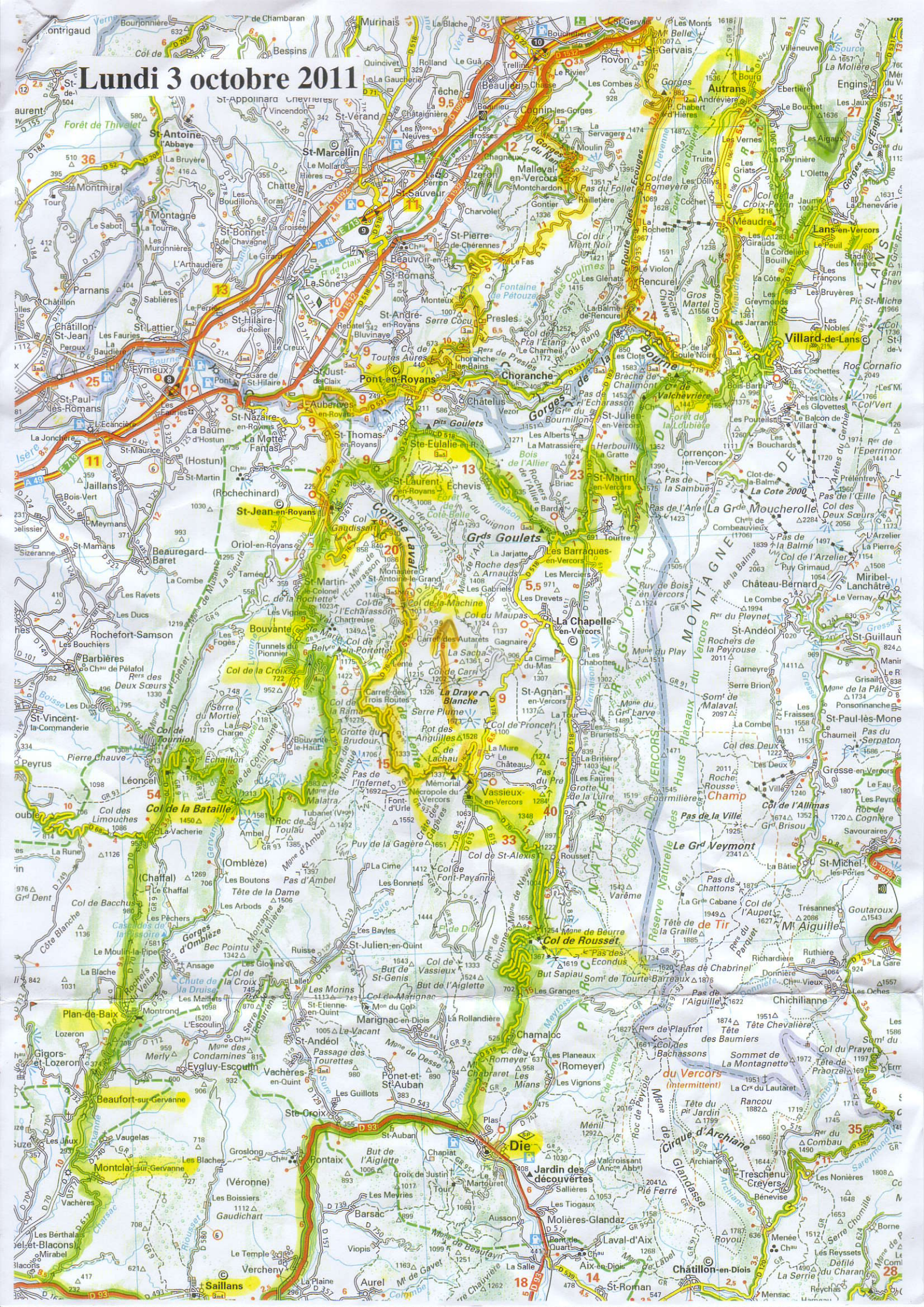


Lundi 3 octobre 2011





Mardi 4 octobre 2011

Tel Pierre Ortega 06 60 08 35 62

*Matin (113 km)*

**Autrans** D106c ... D106 Lans en Vercors → ... ← D106 St Nizier du Moucherotte D106 Seyssins D106 Claix D106 Varcès-Allières → D1075 Vif ↗ D8 La Grange D8 Le Gua D8 St Barthélémy → D8B Prélénfrey ← D8B L'Arzelier D8B Col de l'Arzelier D8 Château-Bernard ↑ D242 !! à 2,5km → D8 St Guillaume ↖ D8 !! à 2km ← D8A Gresse en Vercors D8A Col d'Allimas D8A St Michel les Portes → D1075 (dir Sistéron) !! à 8km La Gare ← D526 Celles ↑ D526 **Mens**

Repas *Auberge de Mens*

Rue du Breuil

Tel : 04 76 38 81 00

*Après midi (160km)*

**Mens** D526 (dir La Mûre) Col des Accarias D526 !! à 7km ← D168A...D168 Les Rives D168 St Arey D116... ← D116 Mayres-Savel D116 La Motte-St Martin ← D116B Le Vivier D116B...Le Mollard ← D529 N.D. de Commiers D529 St Georges de Commiers D529 Champ/Drac → D1085B...N85 Vizille !! ↖ D5 Brié et Angonnes → D5E (dir Uriage-les-Bains) !! à 4km → D111 Belmont D111 Chamrousse D111 Uriage → D524 (dir Grenoble) Gières Voie Rapide dir Briançon Sistéron ... ↑ D106 Seyssins D106 St Nizier D106 Lans en Vercors D106 **Autrans**